

# WhatsUp® Gold Total Plus Edition

Disponibilité et surveillance des performances pour les réseaux, les systèmes et les applications

FICHE TECHNIQUE

## FONCTIONNALITÉS DE L'ÉDITION TOTAL PLUS

- ✓ Détection
- ✓ Disponibilité et statut
- ✓ Surveillance des performances
- ✓ Alertes
- ✓ Reporting
- ✓ Inventaire
- ✓ Surveillance avancée (WMI, SSH, HTTPS)
- ✓ Surveillance sans fil
- ✓ Surveillance des flux
- ✓ Surveillance virtuelle
- ✓ Surveillance web et surveillance des applications
- ✓ Surveillance des ressources de stockage
- ✓ Surveillance de cloud
- ✓ Gestion des configurations réseau
- ✓ Log Management
- ✓ Observateurs pour l'évolutivité
- ✓ API REST

**WhatsUp® Gold Premium Edition offre une visibilité complète sur l'état et les performances des applications, des périphériques réseau et des serveurs, dans le cloud ou sur site.**

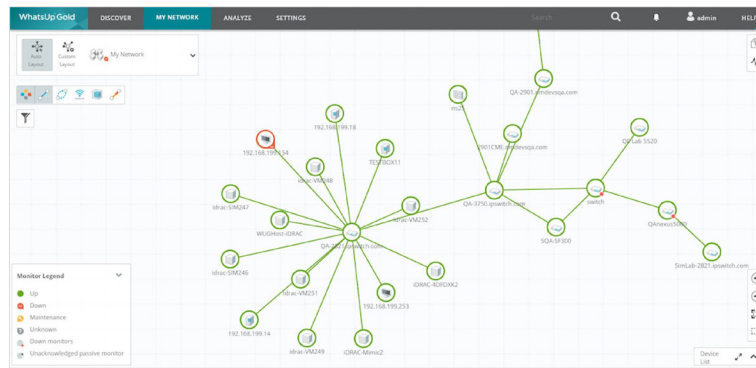
Votre équipe informatique bénéficie du contrôle, de la visibilité et de la résolution automatique dont elle a besoin pour :

- Identifier et résoudre les problèmes avant qu'ils n'affectent vos utilisateurs
- Garantir l'optimisation de la bande passante pour vos services et applications stratégiques
- Automatiser la détection, la cartographie, la surveillance et la génération d'alertes, l'inventaire et le reporting
- Surveiller les périphériques avec et sans fil ainsi que les ressources dans le cloud

## Détection et cartographie automatisées

La détection par couches 2 et 3 de WhatsUp Gold permet d'identifier tous les périphériques connectés à votre réseau, notamment les routeurs, les commutateurs, les serveurs, les points d'accès et plus encore. La solution WhatsUp Gold intègre la technologie Seed Scan, laquelle détecte tous les périphériques du réseau en déterminant automatiquement votre topologie réseau. Elle peut également détecter le réseau par un balayage de la plage d'adresses IP, d'une adresse de début à une adresse de fin. Elle identifie toutes les connexions entre les ports et les dépendances réseau.

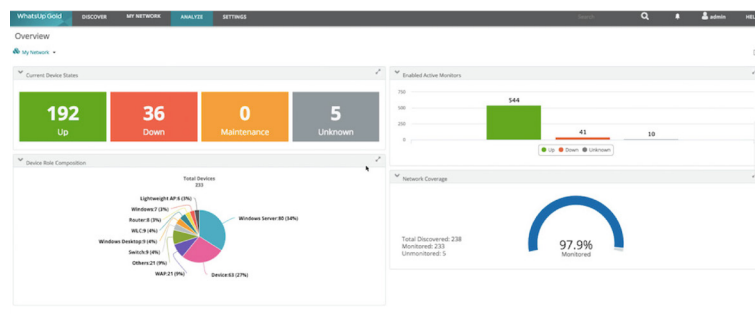
WhatsUp Gold génère automatiquement des cartes réseau par couche 2/3 de votre principale infrastructure, de votre infrastructure Windows®, de votre infrastructure sans fil, de vos ressources dans le cloud et bien plus encore. Il surveille les contrôleurs LAN sans fil (y compris le Meraki Wireless Cloud), les points d'accès, les serveurs, les périphériques de stockage, les imprimantes et plus encore. La carte réseau interactive unique affiche tout votre environnement informatique, ce qui vous permet de consulter rapidement le statut de chaque périphérique et le niveau d'intégrité de votre réseau de bout en bout. Il suffit aux administrateurs réseau de cliquer sur un périphérique pour afficher son statut, ses propriétés et ses analyseurs affectés, ou d'accéder à des tableaux de bord affichant les données de performances détaillées.



Carte Interactive de WhatsUp Gold

## Gestion et surveillance de votre infrastructure

WhatsUp Gold surveille en permanence la disponibilité et les performances de votre infrastructure, des routeurs aux serveurs, périphériques de stockage et applications, en passant par les commutateurs et les pare-feu, mais également vos machines virtuelles VMware. En bref, WhatsUp Gold peut surveiller tout équipement possédant une adresse IP et accessible par l'intermédiaire des protocoles de surveillance standard, tels qu'ICMP, SNMP, WMI et SSH.



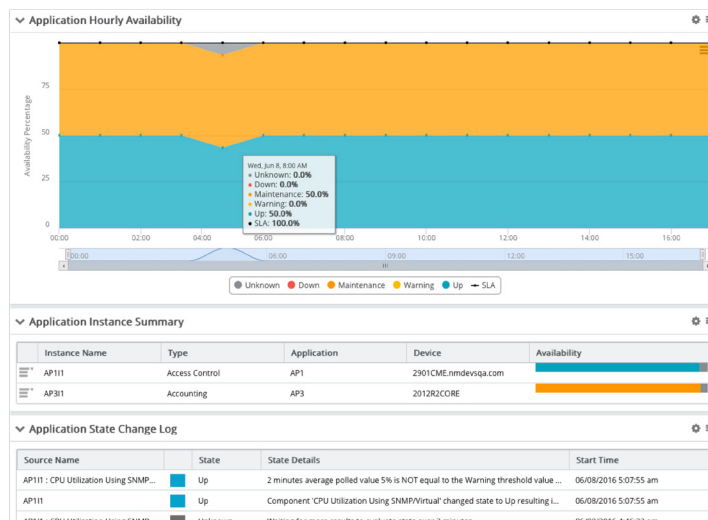
WhatsUp Gold Dashboards

## Gérez et surveillez vos ressources dans le cloud

WhatsUp Gold détecte, cartographie et surveille automatiquement les environnements cloud, y compris Amazon Web Services et les serveurs Azure. Vous pouvez surveiller, signaler et alerter sur l'état et les performances de chaque statistique collectée par votre service cloud via sa propre API native. Cela vous permet non seulement de suivre l'utilisation des ressources du cloud, mais également de suivre la facturation dans le cloud et de présenter ce rapport sur un tableau de bord simplifié. Comme pour toutes les données de WhatsUp Gold, ces données peuvent être stockées pendant des années afin de suivre les tendances à long terme, ce qui est impossible avec les statistiques sur 60 ou 90 jours prises en charge par la plupart des fournisseurs de cloud. Ceci étend les fonctionnalités de surveillance réseau de WhatsUp Gold aux environnements sur site et hybrides afin d'assurer un trafic cohérent pour tous les systèmes.

# Surveillance des applications

WhatsUp Gold inclut des profils d'application clés en main qui facilitent la surveillance des performances de disponibilité pour les applications Microsoft les plus courantes, parmi lesquelles Exchange, SharePoint®, Dynamics, Lync®, SQL Server®, DNS, Internet Information Services (IIS), Active Directory® et Hyper-V®, ainsi que pour les systèmes Linux et les serveurs Web Apache (Linux ou Microsoft). De plus, grâce à un outil de profil facile à utiliser, vous pouvez créer facilement des profils pour vos applications en interne.

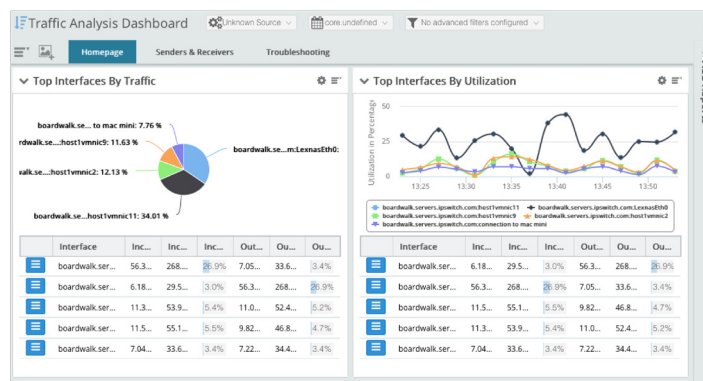


Surveillance des applications de WhatsUp Gold

# Analyse du trafic réseau

WhatsUp Gold collecte les enregistrements de flux de trafic réseau à l'aide des protocoles Cisco NetFlow, NetFlow-Lite, NSEL, Juniper J-Flow, sFlow, QUIC et IPFIX pour les réseaux hétérogènes étendus. Ceci vous permet d'optimiser les performances du réseau, d'isoler les anomalies au niveau du trafic réseau ainsi que les goulots d'étranglement, mais également de définir les règles d'utilisation de la bande passante.

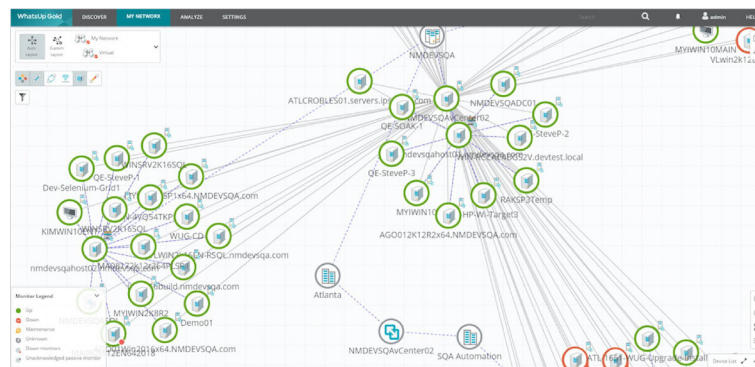
WhatsUp Gold assure la surveillance, la génération d'alertes et de rapports sur le trafic et l'utilisation de la bande passante. La solution propose également des données détaillées et exploitables sur les expéditeurs et les destinataires principaux, les conversations, les applications et les protocoles gourmands en bande passante du réseau, et contribue également à la sécurité de votre réseau en effectuant suivi et compte rendu du trafic vers les ports Dark Web (Tor) et autres connexions suspectes. WhatsUp Gold s'intègre également à Progress Flowmon NPMD/NDR pour afficher des données avancées sur les performances réseau et sur l'analyse du trafic, ainsi que sur la détection et la réponse en matière de sécurité réseau, sous forme de tableaux de bord WhatsUp Gold natifs.



Analyse du trafic réseau de WhatsUp Gold

# Surveillance virtuelle

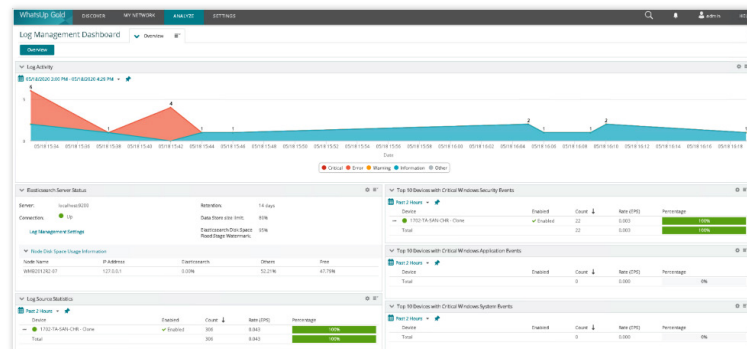
WhatsUp Gold permet, en temps réel, la détection, la cartographie, la surveillance, la génération d'alertes et de rapports pour les performances des hôtes virtuels et des invités. La solution dresse une liste de tous les hôtes virtuels et de leurs attributs, qu'elle actualise en permanence. Elle surveille les performances et la consommation des ressources au niveau des hôtes et des invités, notamment l'utilisation des processeurs, de la mémoire, des disques et des interfaces. Elle surveille la disponibilité et les performances des serveurs virtuels et collecte les journaux d'événements à l'aide des technologies VMware et Hyper-V.



Surveillance virtuelle de WhatsUp Gold

# Log Management

WhatsUp Gold Log Management assure une visibilité, une gestion et un archivage faciles des données des logs de périphériques et des événements Windows et syslog, le tout intégré à une interface de pointe. Les administrateurs réseau peuvent surveiller, filtrer, rechercher et alerter sur les logs de chaque périphérique de votre réseau tout en surveillant les méta-tendances telles que les changements de volume de logs. Ils peuvent également filtrer et archiver les logs vers n'importe quel emplacement de stockage et pour n'importe quelle période de rétention afin de se conformer aux exigences réglementaires et de préserver les données historiques. Il en résulte une surveillance du réseau de classe mondiale ainsi qu'une gestion puissante des logs, le tout réuni au sein d'une seule et même solution facile à utiliser. La fonctionnalité de gestion des logs de WhatsUp Gold permet aux administrateurs de gérer facilement les événements et les alertes des logs Windows et système via l'interface personnalisable de WhatsUp Gold. Des fonctions étendues de pré-filtrage et de post-filtrage permettent de concentrer le flux de logs sur les événements spécifiques requis, tout en générant des alertes lorsque l'état du log ou les événements déclenchent des conditions ou des seuils prédéfinis.



Log Management

# Gestion de la configuration et des changements

WhatsUp Gold automatise la gestion des configurations et des modifications pour les routeurs, les commutateurs et les pare-feu de votre réseau. La solution archive et audite les configurations du réseau. Elle génère des alertes et des rapports en cas de modification. L'administrateur réseau peut s'assurer que les configurations de tous les périphériques sont autorisées. Le réseau est ainsi sécurisé et conforme aux normes réglementaires. Ceci réduit le temps et les coûts associés aux tâches manuelles et répétitives en matière de gestion des configurations et des modifications. Grâce à des modèles de configurations prêts à l'emploi, des audits peuvent être régulièrement programmés sur les périphériques réseau afin de démontrer la conformité avec les configurations archivées.

## Actions et alertes intelligentes

WhatsUp Gold propose des alertes en temps réel par e-mail, Slack, SMS ou consignation dans des journaux. Les alertes vous permettent d'agir proactivement pour résoudre les problèmes avant tout impact sur vos utilisateurs, applications et activités. WhatsUp Gold émet une alerte lorsqu'un périphérique ou un analyseur change d'état (par exemple, passage d'un état « actif » à un état « inactif ») ou lorsqu'un seuil de performances est dépassé, par exemple lorsque l'utilisation de la mémoire dépasse 75 %. Les alertes « intelligentes » de WhatsUp Gold se basent sur les dépendances réseau automatiquement identifiées au cours du processus de détection, afin de supprimer les alertes en rafale et d'identifier rapidement les causes premières des problèmes du réseau. L'Alert Center de WhatsUp Gold affiche, dans un tableau de bord unique, les alertes basées sur des seuils.

Vous pouvez créer des règles d'intervention pour les alertes, notamment la consignation des événements, les e-mails, les SMS, les notifications dans Slack, IFTTT et des actions de résolution automatique telles que le redémarrage d'un service d'applications, ou toute autre action pouvant être déclenchée par un script PowerShell. WhatsUp Gold vous permet même de résoudre les problèmes à l'aide d'opérations de gestion de la configuration réseau automatisées telles que la sauvegarde ou restauration d'une configuration de périphérique réseau.

## Reporting et inventaire

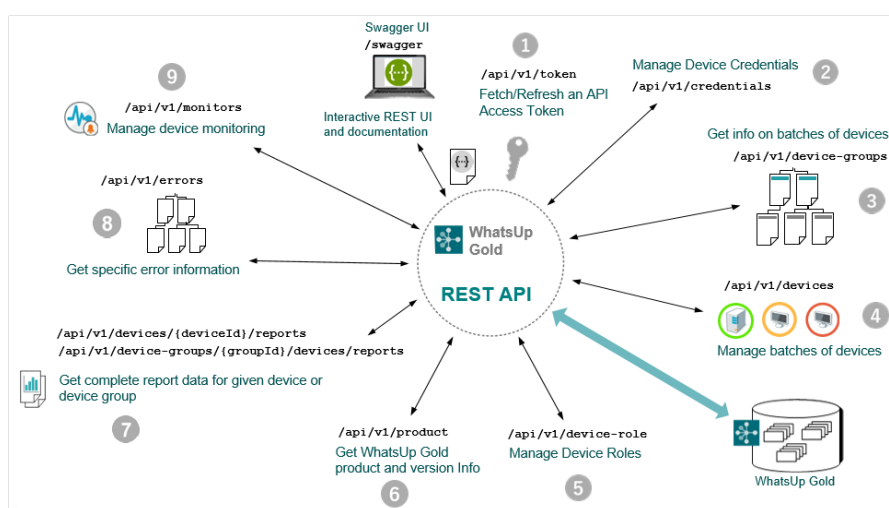
WhatsUp Gold propose un environnement de génération de rapports facile à personnaliser. Vous avez le choix entre plusieurs centaines de vues prêtes à l'emploi, ou vous pouvez créer facilement des tableaux de bord avec fonction de glisser-déposer pour obtenir une évaluation rapide de l'intégrité générale de votre structure informatique. Vous avez même la possibilité d'accéder à des tableaux de bord détaillés qui vous permettront d'isoler les causes premières des problèmes de performances.

Ces tableaux de bord vous permettent de résoudre rapidement les problèmes de performances au sein de votre organisation. Les analyseurs de performances en temps réel génèrent des rapports très détaillés lorsqu'il s'agit de résoudre ou d'isoler un problème. Ces rapports peuvent être intégrés à n'importe quel tableau de bord à l'écran et configurés pour afficher des statistiques en temps réel utilisées pour les analyses. La possibilité de suspendre l'analyse ou d'exporter des données offre la flexibilité nécessaire pour accélérer sensiblement les délais de résolution des problèmes.

WhatsUp Gold propose également des rapports d'inventaire intégrés comprenant l'inventaire du matériel, des rapports sur les logiciels installés et les mises à jour, des rapports de garantie et plus encore. Ces rapports permettent de gagner à la fois du temps et de l'argent en réduisant les activités d'inventaire de fin d'année de plusieurs semaines à quelques minutes. Les rapports sont également utiles pour vous aider à localiser les ressources matérielles sous-utilisées et pouvant être redéployées, ainsi que pour identifier les logiciels sans licence et éviter les frais exorbitants d'une remise à niveau.

# API REST

WhatsUp Gold comprend une puissante API REST qui permet de simplifier la gestion de WhatsUp Gold et son intégration avec d'autres systèmes. Une suite complète d'appels sortants via l'API REST permet aux utilisateurs d'exploiter REST pour fournir à WhatsUp Gold des informations en provenance de systèmes tiers. Ceci permet d'étendre l'intégration au niveau des applications et d'intégrer la fonctionnalité en toute transparence avec d'autres applications tierces, comme Salesforce, Office 365, etc. Par ailleurs, les appels entrants via l'API REST vous permettent d'automatiser votre charge de travail en extrayant des données spécifiques depuis WhatsUp Gold ou en intégrant des informations à partir d'un système ou d'un script distinct. Vous pouvez extraire des informations sur le statut actuel de façon à les utiliser dans un autre système, activer automatiquement le mode maintenance des appareils avant d'y apporter des modifications, ajouter ou retirer des appareils, visualiser les commandes en temps réel et bien plus encore.



Pour essayer gratuitement notre produit, consultez le site:  
[www.whatsupgold.com/fr/essai](http://www.whatsupgold.com/fr/essai)

## À propos de Progress

Dans un monde où la technologie est omniprésente, Progress (Nasdaq : PRGS) accompagne les entreprises dans l'accélération de leurs cycles d'innovation et de leur réussite. En tant que fournisseur de confiance des meilleures solutions pour développer, déployer et superviser des applications métiers critiques, Progress permet à ses clients de développer les solutions et les expériences dont ils ont besoin, de les déployer où et comme ils le souhaitent et de les superviser en toute sécurité. Des centaines de milliers d'entreprises, dont 1 700 éditeurs de logiciels et 3,5 millions de développeurs, font confiance à Progress pour atteindre leurs objectifs, en toute sérénité. Pour en savoir plus, rendez-vous sur [www.progress.com](http://www.progress.com), et retrouvez-nous sur [LinkedIn](#), [YouTube](#), [Twitter](#), [Facebook](#) et [Instagram](#).

**f** [facebook.com/progresssw](https://facebook.com/progresssw)  
**t** [twitter.com/progresssw](https://twitter.com/progresssw)  
**y** [youtube.com/progresssw](https://youtube.com/progresssw)  
**in** [linkedin.com/company/progress-software](https://linkedin.com/company/progress-software)  
**@** [instagram.com/progress\\_sw/](https://instagram.com/progress_sw/)