

WhatsUp® Gold Total Plus Edition

Monitoramento de disponibilidade e desempenho para redes, sistemas e aplicativos

FICHA TÉCNICA

RECURSOS DO TOTAL PLUS EDITION

- ✓ Descoberta
- ✓ Disponibilidade e Status
- ✓ Monitoramento do Desempenho
- ✓ Geração de Alertas
- ✓ Geração de Relatórios
- ✓ Inventário
- ✓ Monitoramento Avançado (WMI, SSH, HTTPS)
- ✓ Monitoramento sem Fio
- ✓ Monitoramento da nuvem
- ✓ Monitoramento de armazenamento
- ✓ Monitoramento de Fluxo
- ✓ Monitoramento Virtual
- ✓ Monitoramento de Aplicativos e da Web
- ✓ Gerenciamento de Configurações de Rede
- ✓ Administração de Logs
- ✓ Agentes de Sondagem de Escalabilidade
- ✓ API REST

O WhatsUp® Gold Total Plus Edition fornece visibilidade completa para o status e desempenho de aplicativos, dispositivos de rede e servidores locais ou na nuvem.

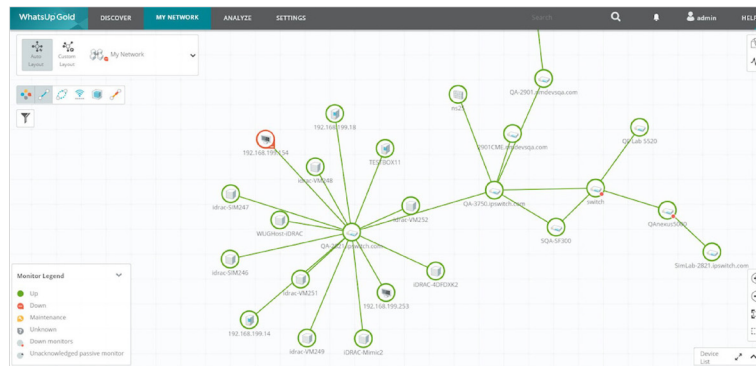
Sua equipe de TI adquire os níveis de controle, visibilidade e resolução automatizada necessários para:

- Localizar e corrigir problemas antes que os seus usuários sejam afetados
- Garantir que a largura de banda seja otimizada para aplicativos e serviços críticos
- Automatizar tarefas de descoberta, mapeamento, monitoramento, geração de alertas, inventário e emissão de relatórios
- Monitore dispositivos com e sem fio, e recursos em nuvem

Descoberta e Mapeamento Automatizados

incluindo roteadores, switches, servidores, pontos de acesso e muito mais. O WhatsUp Gold apresenta a tecnologia de “Seed Scan” (Rastreamento de Propagação), que, aprendendo automaticamente a topologia da sua rede, é capaz de descobrir todos os dispositivos que ela contém. Ele também pode descobrir a rede usando um Rastreamento de Parâmetros de IPs, com base em um Endereço IP Inicial e um Endereço IP Final, bem como toda a conectividade entre portas e as dependências dessa rede.

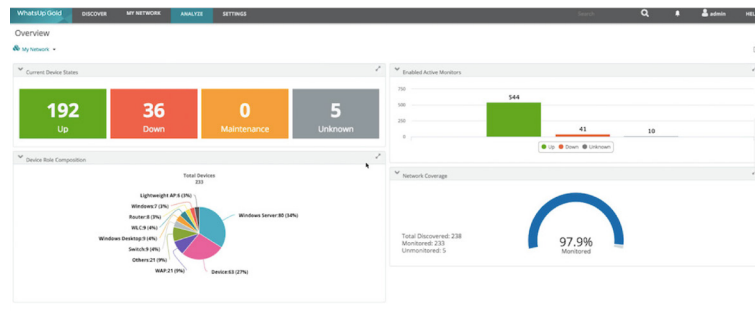
O WhatsUp Gold gera automaticamente mapas de rede de camada 2/3 de sua infraestrutura principal, infraestrutura Windows®, recursos de infraestrutura sem fio, de nuvem e muito mais. O software monitora os controladores sem fio LAN (incluindo o Meraki Wireless Cloud), pontos de acesso, servidores, dispositivos de armazenamento, impressoras e mais. O mapa de rede interativo exclusivo mostra todo o seu ambiente de TI de ponta a ponta, indicando rapidamente o status de cada dispositivo e permitindo que você veja de imediato a integridade geral da sua rede. Os administradores de rede podem clicar em qualquer dispositivo para exibir instantaneamente seu status, suas propriedades e seus monitores atribuídos ou podem fazer detalhamentos até dashboards que mostram dados de desempenho detalhados.



Mapa interativo do WhatsUp Gold

Gerencie e Monitore sua Infraestrutura

O WhatsUp Gold monitora continuamente a disponibilidade e o desempenho da sua infraestrutura, desde roteadores, switches e firewalls até servidores, aplicativos, dispositivos de armazenamento e máquinas virtuais VMware. Em resumo, o WhatsUp Gold pode monitorar qualquer coisa com um endereço IP e que pode ser acessado com protocolos de monitoramento padrão, incluindo o ICMP, o SNMP, o WMI e o SSH.



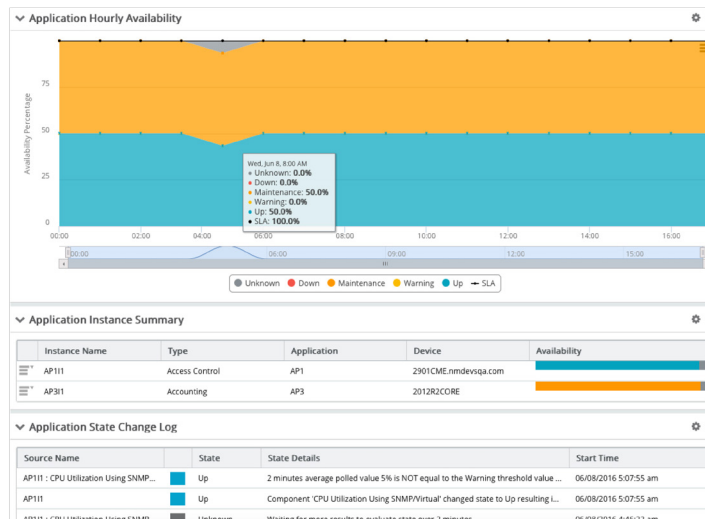
WhatsUp Gold Dashboards

Gerencie e monitore seus recursos em nuvem

O WhatsUp Gold descobre, mapeia e monitora ambientes em nuvem, incluindo Amazon Web Services e servidores Azure. Você pode monitorar, informar e alertar sobre o status e o desempenho de cada métrica que o seu serviço da nuvem coleta através de sua própria API nativa. Isso não só permite que você rastreie o uso de recursos em nuvem, mas também permite rastrear a cobrança de nuvens e mostrar esse relatório em um painel de controle simples. Tal como acontece com todos os dados do WhatsUp Gold, podem ser armazenados por anos para rastrear tendências de longo prazo - algo impossível com as métricas de 60 ou 90 dias, a maioria dos fornecedores de nuvem suporta. Isso amplia a funcionalidade comprovada de monitoramento de rede da WhatsUp Gold para a nuvem híbrida e além das instalações para assegurar um tráfego consistente em todos os sistemas.

Monitoramento de Aplicativos

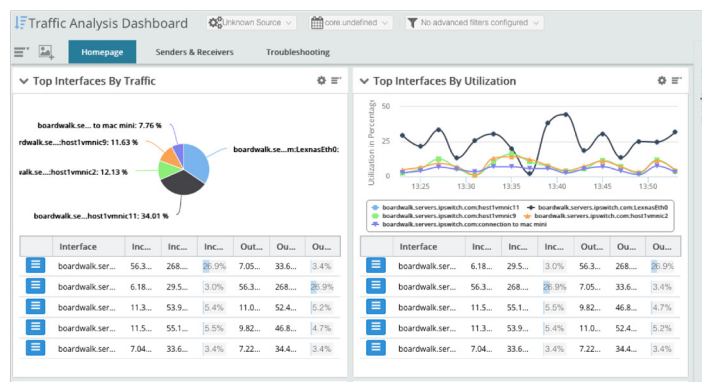
O WhatsUp Gold fornece Perfis de Aplicativo prontos para uso que permitem a você monitorar facilmente o desempenho de aplicativos populares da Microsoft, como o Exchange, SharePoint®, Dynamics, Lync®, SQL Server®, DNS, ISS (Internet Information Services), Active Directory® e Hyper-V®, além de sistemas Linux e servidores Web Apache (baseados no Linux ou na Microsoft). Você também pode criar perfis facilmente para os seus aplicativos internos com uma ferramenta de perfil fácil de usar.



Monitoramento de Aplicativos do WhatsUp Gold

Análisis de tráfico de red

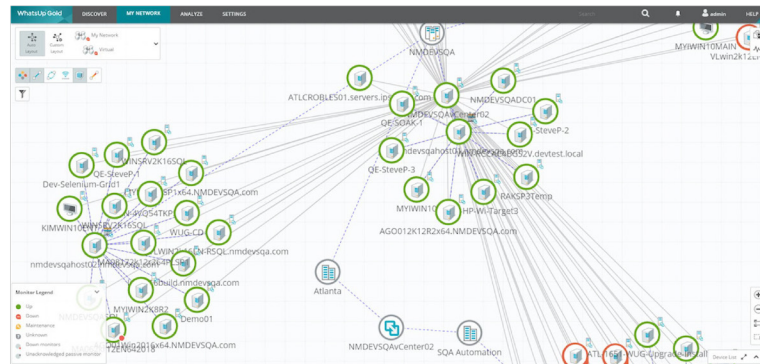
O WhatsUp Gold coleta registros de fluxo do tráfego de rede usando protocolos Cisco NetFlow, NetFlow-Lite e NSEL, Juniper J-fluxo, sFlow, QUIC e IPFIX para redes extensas de vários fornecedores. Isso permite que você otimize o desempenho da rede, isole gargalos e anomalias de tráfego de rede e estabeleça políticas de uso de largura de banda. O WhatsUp Gold monitora e gera alertas e relatórios sobre a utilização da largura de banda e do tráfego em interfaces. Ele fornece dados detalhados e acionáveis sobre os principais emissores, receptores, conversas, aplicativos e protocolos que consomem largura de banda da rede. O WhatsUp Gold também ajuda a proteger sua rede rastreando e relatando tráfego para portas da Dark Web (Tor) e outras conexões suspeitas. WhatsUp Gold também se integra com Progress Flowmon NPMD/NDR para exibir dados avançados de desempenho de rede e análise de tráfego, bem como a detecção de segurança de rede e detalhes de resposta em painéis de controle nativos do WhatsUp Gold.



Análise do tráfego de rede do WhatsUp Gold

Monitoramento Virtual

O WhatsUp Gold descobre, mapeia, monitora e gera alertas e relatórios sobre o desempenho de convidados e hosts virtuais em tempo real. Ele mantém uma lista atualizada de todos os hosts virtuais e seus atributos. Ele monitora o desempenho e o consumo de recursos por parte de hosts e convidados, incluindo CPU, Memória, Disco e Utilização de Interface. Ele monitora a disponibilidade e o desempenho de servidores virtuais e coleta logs de eventos usando as tecnologias VMware e Hyper-V.

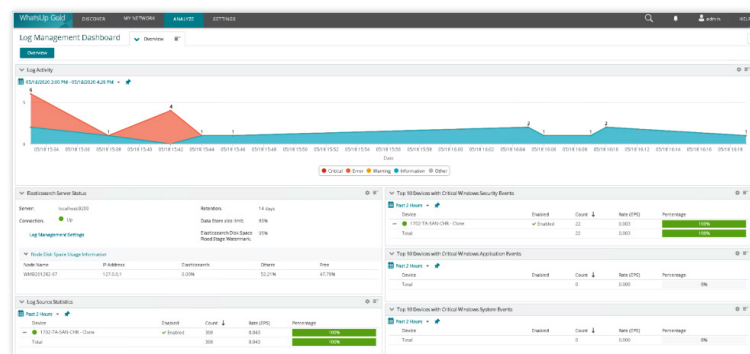


Monitoramento virtual do WhatsUp Gold

Administrador de Logs

A WhatsUp Gold Log Management facilita a visualização, gerenciamento e arquivamento de log dos dispositivos em sua rede, ao integrar tudo em uma interface líder na indústria. Os administradores de rede podem monitorar, filtrar, buscar e advertir sobre a informação dos arquivos de log de cada um dos dispositivos em sua rede, tudo em uma solução fácil de usar. Eles também podem filtrar e arquivar logs em qualquer local de armazenamento por qualquer período de retenção para cumprir as exigências regulatórias e preservar os dados históricos.

A funcionalidade da WhatsUp Gold Log Management permite aos administradores administrar os logs de eventos e alarmes de Windows e do Sistema através da interface de configuração do WhatsUp Gold. Amplas capacidades de pré e pós-filtração que permitem focar a atenção nos eventos específicos que requerem atenção e que geram alarmes automáticos quando o status de eventos ou logs superam os limiares estabelecidos.



Administrador de Logs

Gerenciamento de Configurações e Alterações

O WhatsUp Gold automatiza o gerenciamento de configurações e alterações para os roteadores, os switches e os firewalls na sua rede. Ele faz o arquivamento e a auditoria de configurações de rede, bem como de alertas e relatórios sobre qualquer alteração. Os administradores de rede podem garantir que todos os dispositivos estão executando configurações autorizadas para proteger a rede e atender a normas regulamentares. Isso reduz o tempo e os custos associados a tarefas manuais e repetitivas de gerenciamento de configurações e alterações. Auditorias regulares podem ser agendadas para execução em dispositivos de rede para comprovar a conformidade com configurações arquivadas e modelos de configuração predefinidos.

Geração de Alertas e Ações Inteligentes

O WhatsUp Gold fornece alertas em tempo real via e-mail, texto, Slack e registro em log. Alertas permitem que você responda de maneira proativa a problemas antes que eles afetem os usuários, os aplicativos e os negócios. O WhatsUp Gold emite um alerta quando um dispositivo ou monitor muda de estado (por exemplo, do estado operante para um estado inoperante) ou quando um limite de desempenho é excedido, por exemplo, quando o uso da memória é superior a 75%. A geração de alertas inteligente do WhatsUp Gold usa as dependências de rede automaticamente identificadas no processo de descoberta para eliminar tempestades de alertas e identificar rapidamente as causas raiz de problemas de rede. A Central de Alertas do WhatsUp Gold exibe alertas baseados em limiares em um único painel.

Você pode criar políticas de ação com alertas que incluem fazer o registro de eventos em log, notificação ao Slack, postagens em IFTTT, e-mail, mensagens de texto e ações de autocura automatizadas, como reiniciar um serviço de aplicativo ou qualquer outra ação que possa ser iniciada por um script PowerShell. O WhatsUp Gold permite até mesmo que você responda a problemas com ações automatizadas de gerenciamento de configurações de rede, como o backup e a restauração de uma configuração de dispositivo de rede.

Emissão de Relatórios e Inventário

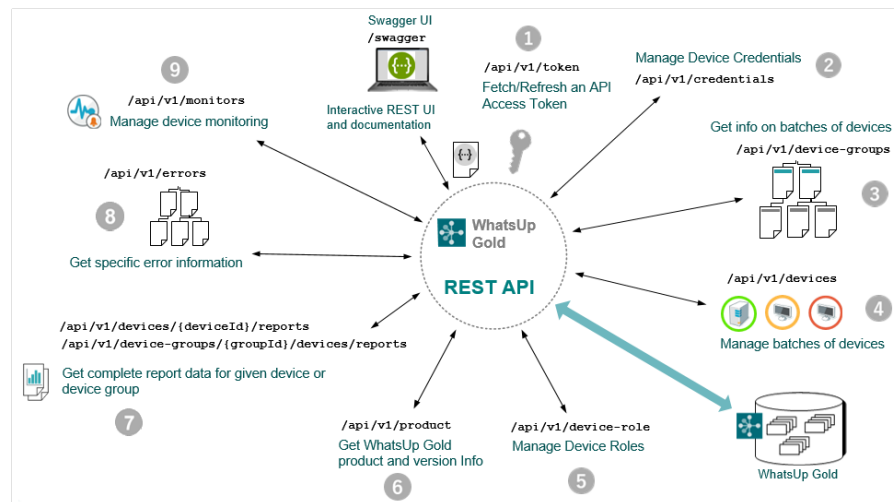
O WhatsUp Gold oferece um ambiente fácil de personalizar para a emissão de relatórios. Você pode selecionar entre centenas de exibições pré-configuradas ou pode criar facilmente painéis ao estilo de arrastar e soltar que fornecem uma rápida avaliação da integridade geral do ambiente de TI – até mesmo dashboards de navegação detalhados para isolar as principais causas de problemas de desempenho. Esses dashboards podem ajudar você a resolver rapidamente problemas de desempenho em toda a organização.

Monitores de desempenho em tempo real proporcionam relatórios extremamente granulares na hora de solucionar ou isolar um problema. Esses relatórios podem ser adicionados a qualquer visualização de dashboard e configurados para exibir estatísticas em tempo real para qualquer monitor de desempenho. Com a flexibilidade para pausar e exportar dados, esses relatórios podem melhorar significativamente o tempo de resolução de problemas.

O WhatsUp Gold também apresenta um recurso integrado de emissão de relatórios de inventário, incluindo inventário de hardware, relatórios sobre softwares instalados e atualizações, relatórios de garantia e muito mais. Esses relatórios poupam tempo e dinheiro e podem diminuir de semanas para minutos as atividades de inventário de TI que ocorrem no final do ano. Os relatórios também o ajudarão a encontrar recursos de hardware subutilizados que podem ser reimplantados e a identificar softwares não licenciados para evitar custos caros de legitimação.

API REST

O WhatsUp Gold inclui a API REST, uma poderosa API que facilita a integração com outros sistemas ou scripts. Uma extensa lista de ligações outbound API REST permite alimentar informação ao WhatsUp Gold a partir de outros sistemas de terceiras partes. Esta integração chega a nível de aplicativo, facilitando a integração de forma transparente com aplicativos, tais como Salesforce, MS Office 365 entre outros. Além disso, através das ligações inbound API REST permitem automatizar tarefas, extraindo dados específicos do WhatsUp Gold ou importando informação de outro sistema ou script. A informação atualizada de estado pode ser extraída antes de realizar modificações, adicionar ou eliminar dispositivos, adicionar monitores e outros.



Para obter uma avaliação, visite:
www.whatsupgold.com/pt/teste

Sobre a Progress

Dedicada a impulsionar os negócios em um mundo guiado pela tecnologia, a Progress (Nasdaq: PRGS) ajuda as empresas a gerar ciclos mais rápidos de inovação, alimentar o impulso e acelerar seu caminho para o sucesso. Como fornecedor confiável dos melhores produtos para desenvolver, implantar e gerenciar aplicações de alto impacto, a Progress permite que os clientes desenvolvam as aplicações e as experiências de que precisam, implementem onde e como quiserem e gerenciem tudo com segurança. Centenas de milhares de empresas, incluindo 1.700 empresas de software e 3,5 milhões de desenvolvedores, dependem da Progress para atingir seus objetivos — com confiança. Saiba mais em www.progress.com, e siga-nos no [LinkedIn](#), [YouTube](#), [Twitter](#), [Facebook](#) e [Instagram](#).

f facebook.com/progresssw
t twitter.com/progresssw
y youtube.com/progresssw
in linkedin.com/company/progress-software
@ instagram.com/progress_sw/