

# WhatsUp® Gold Total Plus 版

網路、系統和應用程式的可用性和性能監控

資料表

## TOTAL PLUS 版功能

- ✓ 探索
- ✓ 妥善率與狀態
- ✓ 效能監控
- ✓ 警報
- ✓ 報表
- ✓ 清冊
- ✓ 進階監控  
(WMI、SSH、HTTPS)
- ✓ 無線監控
- ✓ 雲監控
- ✓ 存儲監控
- ✓ 流量監控
- ✓ 虛擬監控
- ✓ 應用程式與網站監控
- ✓ 網路設定管理
- ✓ 日誌管理
- ✓ 擴充式輪詢程式
- ✓ REST API

WhatsUp® Gold Total Plus 版可全面查看雲或本地應用程式、網路設備和伺服器的狀態和性能。

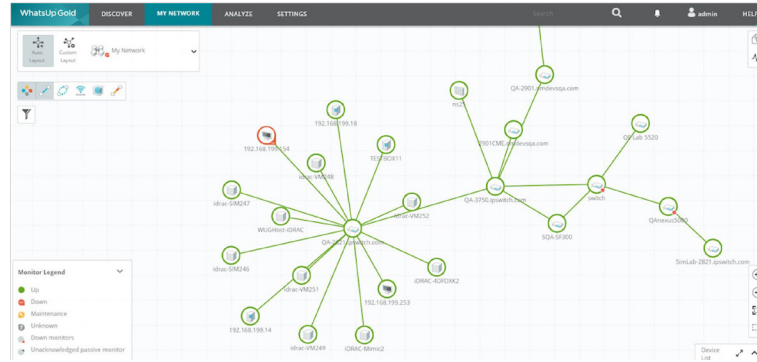
讓您的資訊部門掌握情況，深入瞭解並自動解決問題：

- 在問題影響到使用者之前就找出癥結並對症下藥
- 讓重點應用程式和服務能優先使用頻寬
- 自動探索、製作架構圖、監控、警示以及製作清冊和報表
- 監控有線和無線設備以及雲資源

## 自動探索及製作架構圖

WhatsUp Gold 第 2/3 層網路探索軟體能找出您網路中的所有裝置，包括路由器、交換器、伺服器、基地台等等。WhatsUp Gold 提供起點掃描技術，透過自動學習您的網路架構來探索網路上的所有裝置。也可使用 IP 範圍掃描（從起始 IP 位址到結束 IP 位址）功能來探索網路，探索所有所有連接埠對接連線和網路依存關係。

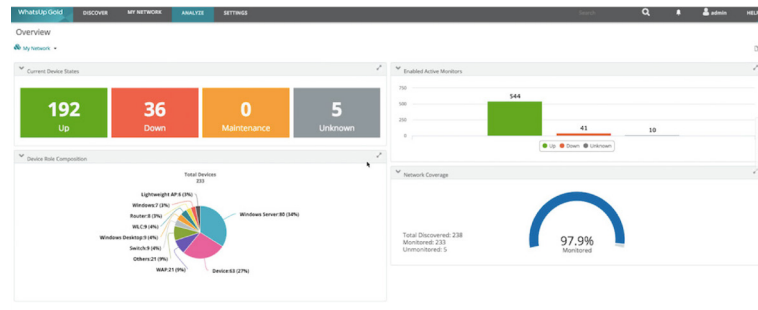
WhatsUp Gold 自動生成核心基礎架構、Windows® 基礎架構、無線基礎架構雲資源等的 2/3 層網絡層。它可以監控無線 LAN 控制器（包括 Cisco Meraki 無線雲）、接入點、伺服器、存儲設備及打印機等。獨特的互動式網路架構圖能夠完整顯示整個資訊作業環境，迅速呈現每台裝置的狀態，讓您對整個網路的健全狀況一目了然。網路管理員可按一下任何裝置來立即顯示其的狀態、屬性以及指定的監控工具，或者也可以選擇切入各個儀表板，顯示詳細的效能資料。



WhatsUp Gold 互動式架構圖

## 管理與監控基礎架構

WhatsUp Gold 可持續監控您基礎設施的可用性和性能, 包括路由器、交換器、防火牆、伺服器 and 存儲設備等。換言之, WhatsUp Gold 可監控任何設有 IP 位址而且能透過標準監控 通訊協定存取 的裝置, 包括 ICMP、SNMP、WMI 和 SSH。



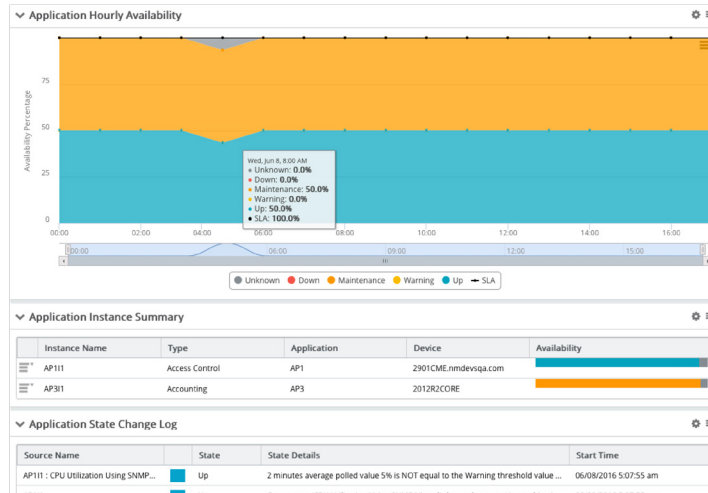
WhatsUp Gold 儀表板

## 管理和監控您的雲資源

WhatsUp Gold 自動發現、配對和監控雲環境, 包括 Amazon Web Services 和 Microsoft Azure 伺服器。您可以通過本地 API 收集的每個指標的狀態和性能來監視您的雲資源, 從而製成自動生成報告, 並於有問題時獲得警示。這不僅可以讓您跟踪雲資源使用情況, 還可以讓您跟踪雲計費, 並在簡單的儀表板上顯示報告。使用 WhatsUp Gold, 您可以把這些數據存儲多年, 以追蹤長期趨勢, 這是大多數雲提供商只提供 60 或 90 天指標, 遠遠未能達到我們的標準。這將 WhatsUp Gold 經過驗證的網路監控功能擴展到混合雲以及內部基礎設施外, 以確保所有系統之間的一致性。

## 應用程式監控

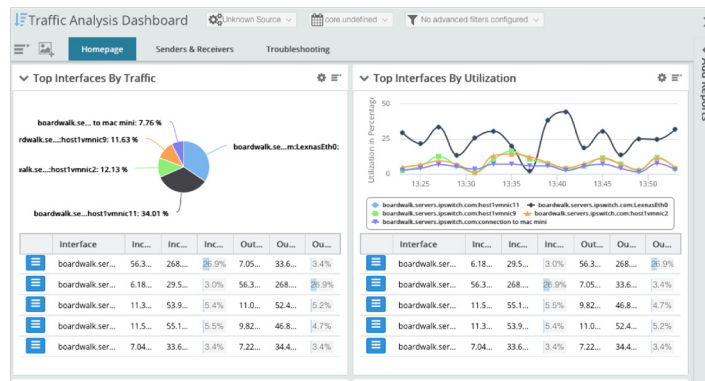
WhatsUp Gold 提供馬上可用的應用程式設定檔，讓您輕鬆監控常見 Microsoft 應用程式的妥善率和效能，例如 Exchange、SharePoint®、Dynamics、Lync®、SQL Server®、DNS、Internet Information Services (IIS)、Active Directory®、Hyper-V®，此外亦可監控 Linux 系統和 Apache 網頁伺服器 (Linux 或 Microsoft 系統)。輕鬆透過容易使用的設定檔工具來為自行開發的應用程式建立設定檔。



WhatsUp Gold 應用程式監控

## 網路傳輸流量分析

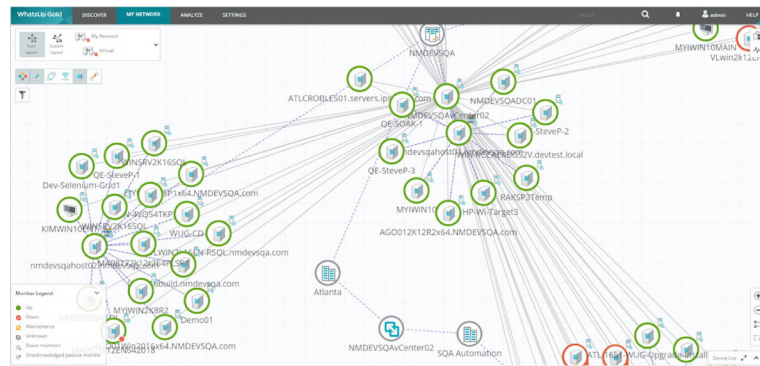
WhatsUp Gold 使用 Cisco NetFlow、NetFlow-Lite 和 NSEL、Juniper J-Flow、sFlow 和 IPFIX 通訊協定來收集龐大的多家廠商網路傳輸流量記錄。如此可有效提升網路效能，找出網路流量異常和瓶頸，並建立頻寬使用政策。WhatsUp Gold 可監控、警示及報告介面流量和頻寬使用率。針對消耗網路頻寬的傳送端、接收端、對話、應用程式和通訊協定排行，提供詳細的資料以作為採取行動的依據。WhatsUp Gold 也有助於保障網路安全，因為它能夠追蹤及通報傳入暗網 (Tor) 連接埠的流量及其他可疑連線。WhatsUp Gold 還與 Progress Flowmon NPMD/NDR 整合，以在本地 WhatsUp Gold 儀表板中顯示高級網路性能和流量分析數據以及網路安全偵測和回應詳細信息。



WhatsUp Gold 網路傳輸流量分析

## 虛擬監控

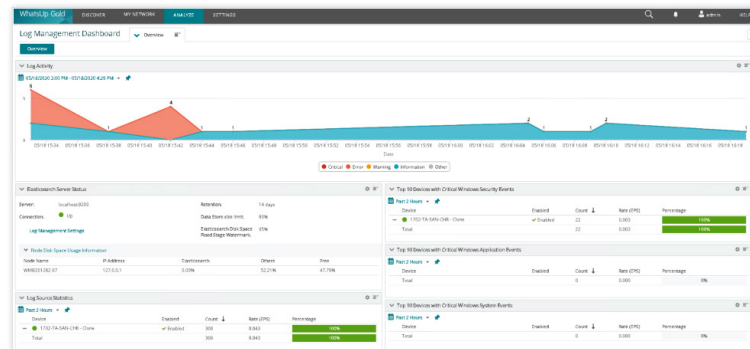
對於虛擬主機和客體, WhatsUp Gold 可即時探索、製作架構圖、監控、警示及報告效能。同時保留所有虛擬主機和屬性的最新清單。監控主機和客體的效能與資源耗用, 包括 CPU、記憶體、磁碟和介面的使用率。監控虛擬伺服器的妥善率和效能, 並同時運用 VMware 和 Hyper-V 技術來收集事件記錄。



WhatsUp Gold 虛擬監控

## 日誌管理

WhatsUp Gold 日誌管理將所有功能整合至業界領先的介面中, 可輕鬆地觀看並管理裝置的日誌資料及 Windows 與 Syslog 日誌事件。網路管理員能監控、篩選、尋找及警示網路中每個裝置的日誌, 同時注意日誌量變化等後設趨勢, 造就此集網路監控及強大日誌管理功能於一身且又容易使用的一流解決方案。WhatsUp Gold 日誌管理功能讓管理員能透過可自訂的 WhatsUp Gold 介面, 方便地管理 Windows 及系統日誌事件與警示。廣泛的事先及事後篩選功能將日誌存放區 (firehose) 縮減至所需要的特定事件, 同時在日誌狀態或事件觸發預設的條件或門檻時產生警示。



WhatsUp Gold 日誌管理

## 設定與變更管理

WhatsUp Gold 可為您的網路上的路由器、交換器和防火牆自動設定設定與變更管理。為網路設定建立封存檔並進行稽核，對任何變更發出警報並顯示報表。網路管理員可確保所有裝置皆使用通過認可的設定，以保護網路並符合規範標準。如此可減少因手動和重複設定以及變更管理任務而造成的時間和成本。可為網路裝置排程定期稽核，以現成的設定範本來證明符合封存設定的規範。

## 智慧型警報與動作

WhatsUp Gold 在電子郵件、文本、Slack 和日誌中提供實時警報。警報功能可讓您在問題影響到使用者、應用程式和企業以前就主動出擊。WhatsUp Gold 會在裝置或監控工具變更狀態（例如從上線狀態變成離線狀態）或超出效能臨界值（例如記憶體使用率超過 75%）時發出警報。WhatsUp Gold 的「智慧型」警報功能可透過在探索網路裝置程序中自動辨識網路依存關係，消除警報氾濫的問題並迅速辨識出網路問題的根本原因。WhatsUp Gold 警報中心會在單一儀表中顯示臨界值警報。

您可建立警報的動作政策，包括建立事件記錄、Slack 通知、發佈到 IFTTT、電子郵件、傳送簡訊和自動化的自行修復動作，例如重新啟動應用程式服務或採取其他可由 PowerShell 指令碼啟動的動作。

## 建立報表與清冊

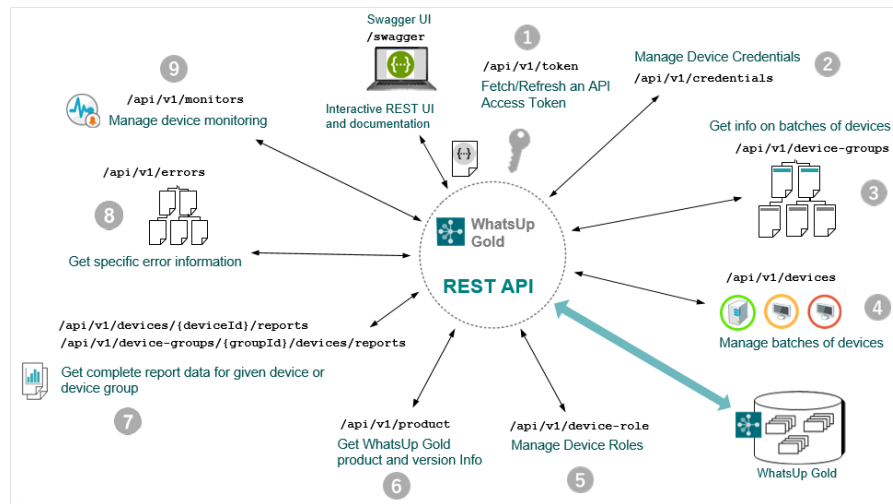
WhatsUp Gold 提供容易客製化的報表作業環境。您可以從上百種現成的檢視畫面中選擇，或者輕鬆建立拖放式儀表板，來迅速評估資訊作業環境的整體健全狀況，此外還可提供詳細的向下切入儀表板，輕鬆查出效能問題的根本原因。這些儀表板能幫您迅速解決整個機構的效能問題。

在故障排除或尋找問題時，即時效能監控工具可提供極為詳盡的報表。您可將這些報表新增到任何儀表板畫面，並設定為顯示任何效能監控工具的即時統計資料。透過彈性化暫停及匯出資料，這些報表可大幅改善問題解決所需的時間。

WhatsUp Gold 也內建清冊報表功能，包括硬體清冊、已安裝軟體與更新的報表、保固報表等等。這些報表能節省時間、金錢，把年終的資訊部門盤點工作從好幾週縮短到幾分鐘，還可幫您找到使用率過低的硬體以便重新部署，並找出沒有授權的軟體，省下昂貴的添購成本。

# REST API

WhatsUp Gold 內含強大的 REST API, 能輕易管理 WhatsUp Gold 與其他系統的整合。廣泛的出站 REST API 呼叫套件讓使用者能利用 REST, 從其他第三方系統提供資訊給 WhatsUp Gold。此方式將整合延伸至應用程式層級, 因此能輕鬆地無縫整合 Salesforce、Office 365 等其他第三方應用程式的功能。同樣的, 入站 REST API 呼叫讓您能從 WhatsUp Gold 擷取特定的資料, 或輸入來自單獨系統或腳本的資訊, 以利將工作負載自動化。您能擷取當前狀態資訊供另一系統使用、在進行變更前自動使裝置處於維護模式、新增或刪除裝置、新增監控器等。



如需免費試用, 請瀏覽  
[www.whatsupgold.com/tw/trial](http://www.whatsupgold.com/tw/trial)

## 關於Progress

Progress (NASDAQ 股票代號: PRGS) 致力於在科技技術導向的世界中推動業務向前發展, 協助企業縮短創新周期、挖掘成長動力並加快通往成功之路。作為用於開發、部署和管理主流應用程式之頂尖產品的可靠供應商, Progress 助力客戶開發所需的應用程式和體驗, 隨時隨地以所期望的方式進行部署, 並實現安全可靠的管理。包括 1,700 家軟體公司和 350 萬名開發人員在內的數十萬家企業, 都信心滿滿地依靠 Progress 來實現其目標。請造訪 [www.progress.com](http://www.progress.com) 瞭解更多資訊, 並在 [LinkedIn](#)、[YouTube](#)、[Twitter](#)、[Facebook](#) 和 [Instagram](#) 上關注我們。

[f facebook.com/progresssw](https://facebook.com/progresssw)  
[t twitter.com/progresssw](https://twitter.com/progresssw)  
[y youtube.com/progresssw](https://youtube.com/progresssw)  
[in linkedin.com/company/progress-software](https://linkedin.com/company/progress-software)  
[@ instagram.com/progress\\_sw\\_/](https://instagram.com/progress_sw_/)

© 2022 Progress Software Corporation, 和/或其子公司或附屬公司。版權所有。Rev 2022/03 RITM0125815TW